

Conjoncture énergétique Juillet 2016

Consommation et production d'énergie primaire*, indépendance énergétique et émissions de CO₂

(séries brutes)

En milliers de tep

Énergie primaire	Juillet 2016		
	Quantité	Évolution (%) M/M-12	Part en %
Production nationale d'énergie primaire	8 498	-12,7	100,0
dont : - pétrole	70	-5,6	0,8
- nucléaire (brut)	7 779	-14,7	91,5
- hydraulique, éolien et photovoltaïque (brut)	647	19,4	7,6
Consommation d'énergie primaire réelle	17 173	-7,8	100,0
- charbon	564	-9,4	3,3
- pétrole	7 084	-6,1	41,3
- gaz naturel	1 469	10,0	8,6
- électricité	8 057	-11,7	46,9

Taux d'indépendance énergétique	49,5%	-2,8
Émissions de CO₂ dues à l'énergie (milliers de t CO ₂)	23 708	-5,8

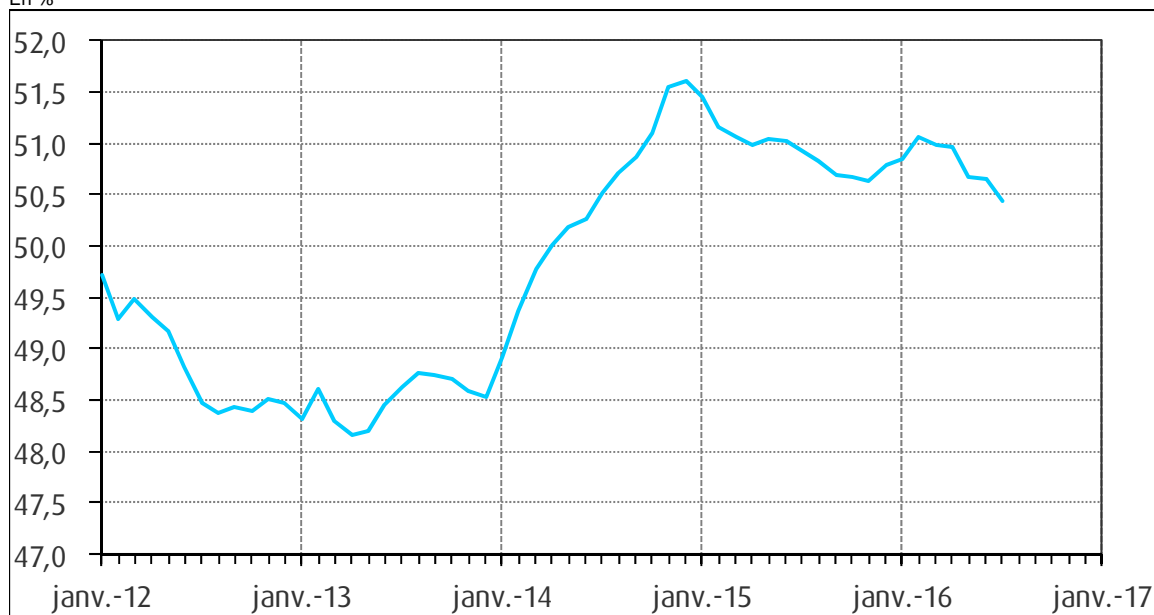
* Hors énergies renouvelables thermiques et déchets. Le nucléaire est comptabilisé en équivalent primaire à la production (chaleur dégagée par la réaction nucléaire, puis convertie en électricité).

Source : calcul SOeS, d'après les données mensuelles disponibles par énergie

Taux d'indépendance énergétique moyen

(série brute en année mobile)

En %

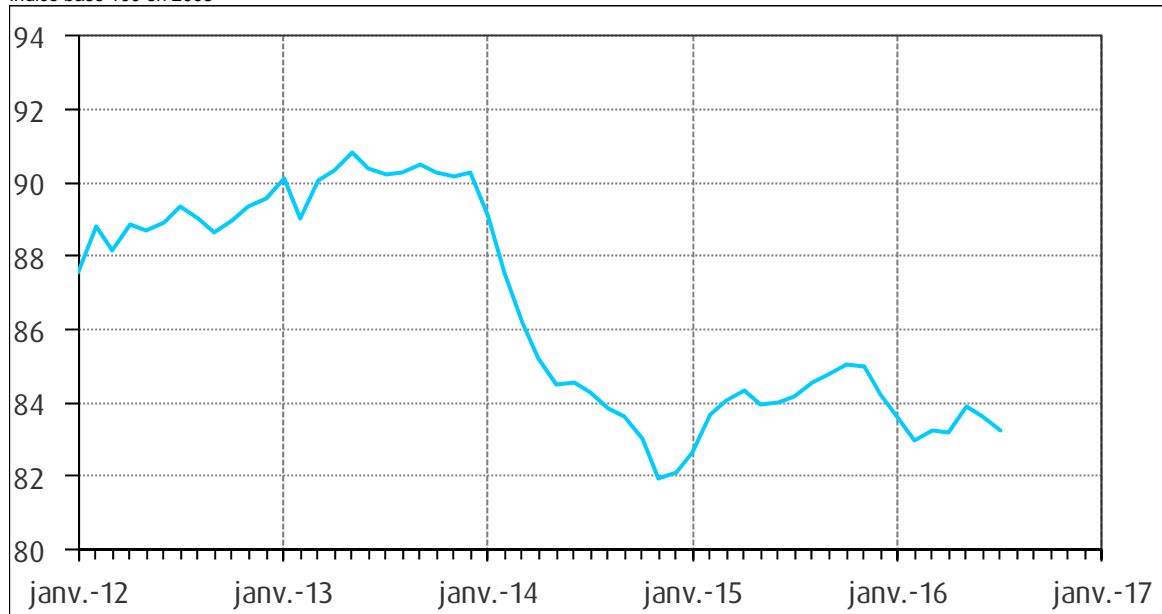


Source : calcul SOeS, d'après les données mensuelles disponibles par énergie

Émissions de CO₂ liées à la combustion d'énergie

(série brute, en moyenne sur 12 mois)

Indice base 100 en 2005



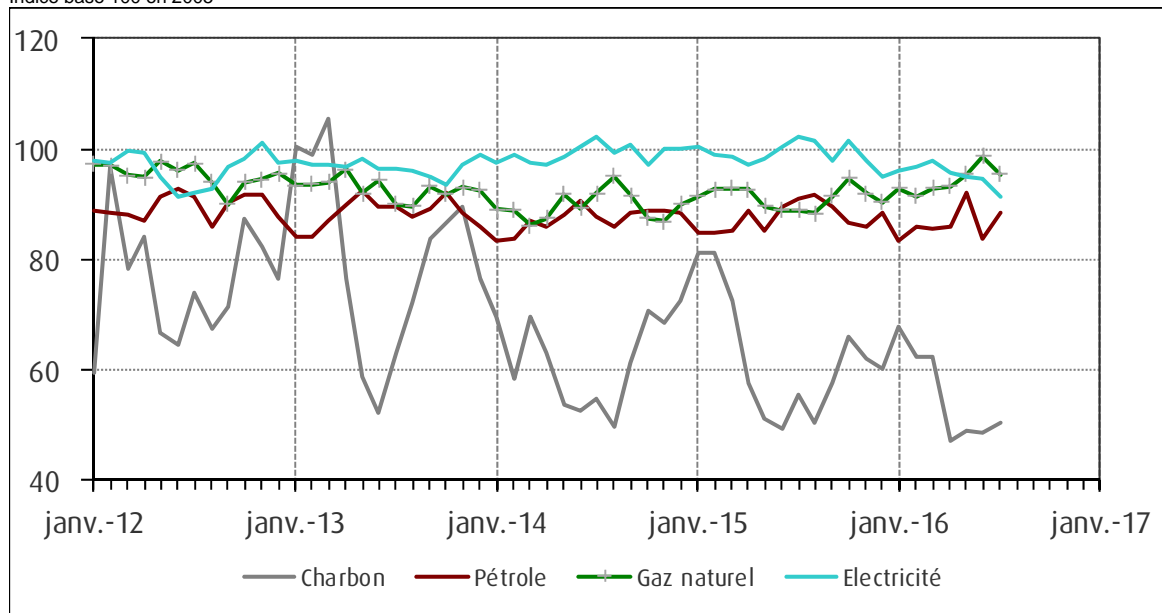
Note : en moyenne sur les douze derniers mois, les émissions sont à environ 83 % de leur niveau de référence de 2005.

Source : calcul SOeS, d'après les données mensuelles disponibles par énergie

Consommation d'énergie primaire, par énergie

(séries CVS-CVC-CJO)

Indice base 100 en 2005



Source : calcul SOeS, d'après les données mensuelles disponibles par énergie

Évolution de la consommation d'énergie primaire*, par énergie, et des émissions de CO₂

(séries CVS-CVC-CJO)

En %

	M/M-1	M-1/M-2	M-2/M-3	M/M-12
Consommation d'énergie primaire	-0,2	-3,0	2,5	-5,4
- charbon	3,3	-0,4	3,5	-9,4
- pétrole	5,8	-9,3	7,1	-2,9
- gaz naturel	-3,4	3,4	2,4	7,4
- électricité	-3,5	-0,4	-0,9	-10,5
Émissions de CO₂ liées à la combustion d'énergie	3,8	-7,9	5,8	-1,8

*Énergie primaire mesurée en tep.

Source : calcul SOeS, d'après les données mensuelles disponibles par énergie

Les combustibles minéraux solides

Bilan mensuel des combustibles minéraux solides

(séries brutes)

En milliers de tonnes

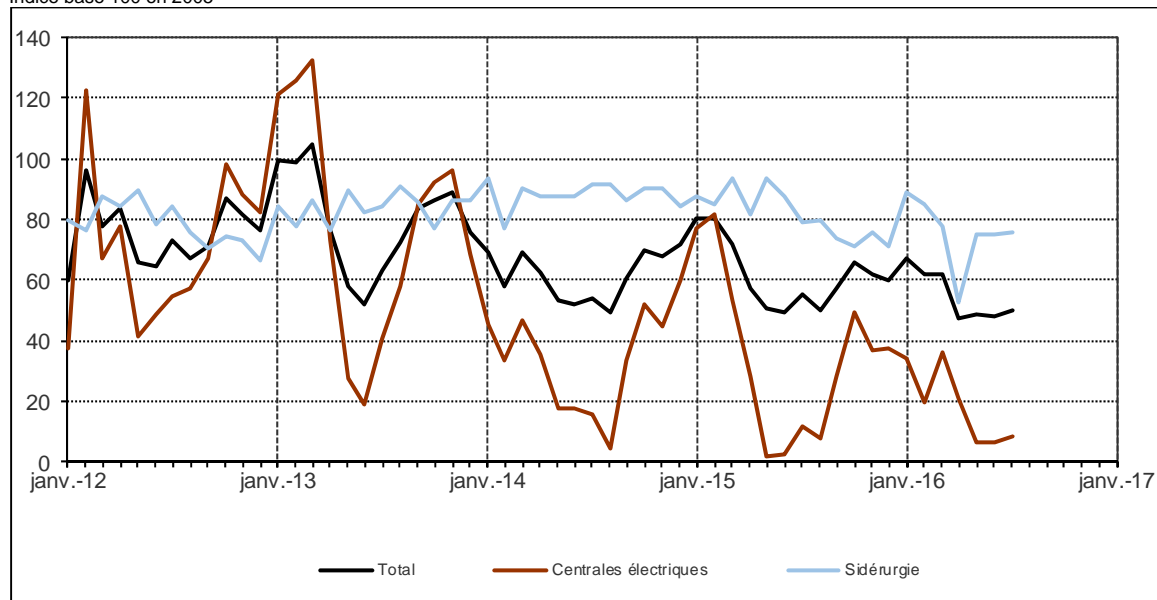
Combustibles minéraux solides	Juillet 2016		
	Quantité	Évolution (%) M/M-12	Part (%)
Importations totales	876	-19,3	
Variations de stocks	-82		
Exportations totales	30	-50,1	
Consommation totale réelle	910	-9,8	100,0
dont : - centrales électriques	68	-29,4	7,5
- sidérurgie	453	-4,3	49,8

Sources : calcul SOeS d'après EDF, Uniper France Power, FFA et Douanes

Consommation de combustibles minéraux solides

(séries brutes)

Indice base 100 en 2005



Sources : calcul SOeS d'après EDF, Uniper France Power et FFA

Les produits pétroliers

Production et consommation de produits pétroliers

(séries brutes)

En milliers de tonnes

Produits pétroliers (1)	Juillet 2016		
	Quantité	Évolution (%) M/M-12	Part en %
Production nationale (2)	70	-5,6	
Consommation totale	7 084	-6,1	100,0
dont : - total carburants routiers	3 658	-7,6	51,6
dont : - supercarburants	688	-3,8	9,7
- gazole	2 970	-8,4	41,9
- fioul domestique et gazole non routier (3)	718	-11,5	10,1
- carburéacteurs	631	-2,5	8,9
- gaz de pétrole liquéfié (GPL)	92	-7,9	1,3

(1) Hors soutes maritimes.

(2) Pétrole brut et hydrocarbures extraits du gaz naturel.

(3) Le gazole non routier remplace obligatoirement le fioul domestique depuis le 1^{er} mai 2011 pour certains engins mobiles non routiers et depuis le 1^{er} novembre 2011 pour les tracteurs agricoles, avec les mêmes spécifications que celles du gazole routier, excepté sa coloration.

Sources : calcul SOeS d'après CPDP et DGEC

Évolution mensuelle de la consommation des produits pétroliers

(séries CVS-CVC-CJO)

En %

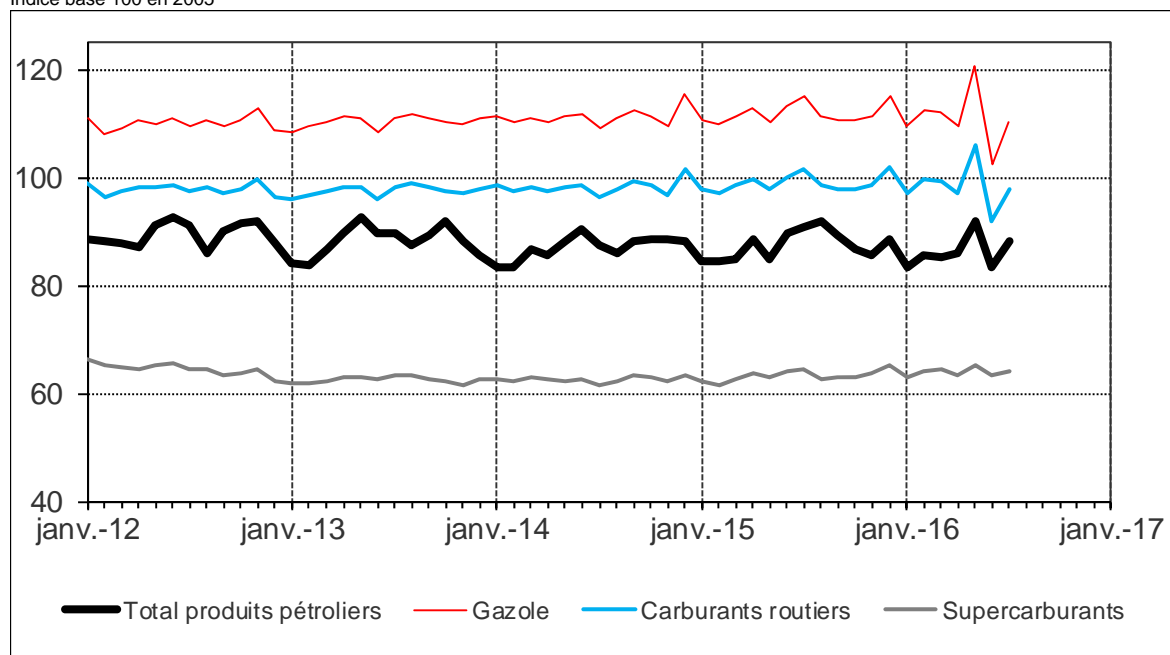
Produits pétroliers	M/M-1	M-1/M-2	M-2/M-3	M/M-12
Consommation totale	5,8	-9,3	7,1	-2,9
dont : - total carburants routiers	6,4	-13,1	8,8	-3,7
dont : - supercarburants	1,1	-3,0	3,1	-0,3
- gazole	7,6	-15,1	10,0	-4,3
- fioul domestique et gazole non routier	22,0	-24,6	7,7	-4,6
- carburéacteurs	11,7	-7,9	-2,4	-2,9
- gaz de pétrole liquéfié (GPL)	-2,3	-3,0	3,3	0,1

Sources : calcul SOeS d'après CPDP

Consommation de produits pétroliers

(séries CVS-CVC-CJO)

Indice base 100 en 2005



Sources : calcul SOeS d'après CPDP

Le gaz naturel

Bilan mensuel du gaz naturel

(séries brutes)

En TWh PCS

Gaz naturel	Juillet 2016		
	Quantité	Évolution (%) M/M-12	Part en %
Importations nettes	40,7	-2,7	
Soutirages des stocks**	-21,6	-10,1	
Consommation totale (hors pertes) réelle	19,1	10,0	100,0
dont : - gros clients reliés au réseau de transport	11,9	14,4	62,3
<i>dont clients CCCG***</i>	2,2	164,1	11,5
- résidentiel-tertiaire, petite industrie	7,2	3,4	37,7

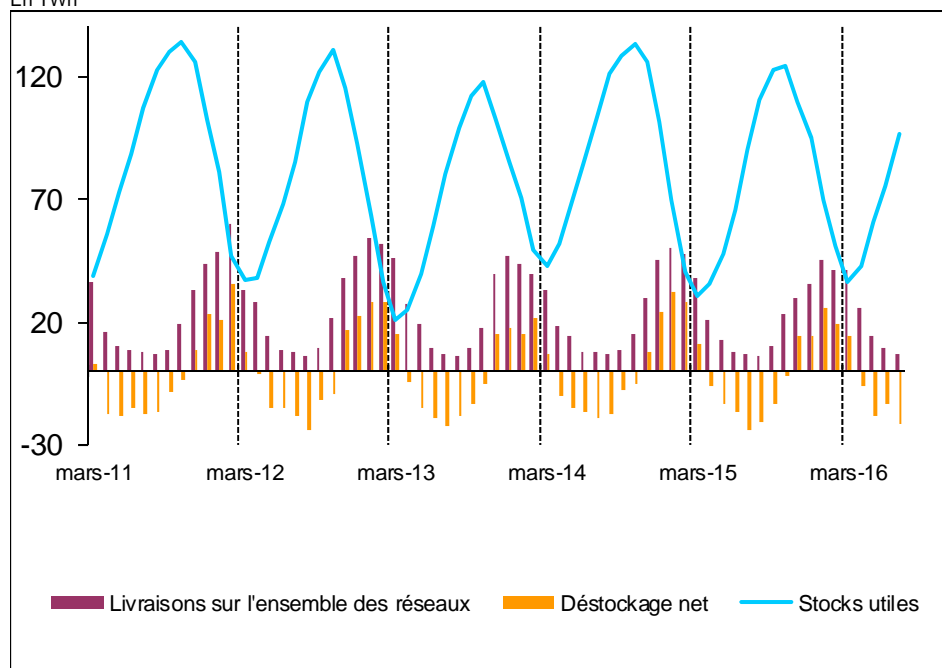
* Positif quand on soutire des quantités des stocks pour les consommer, négatif quand on remplit les stocks.

** Centrales à cycle combiné au gaz.

Sources : SOeS, d'après Dunkerque, LNG, Elengy, Fosmax LNG, GRDF, GRTgaz, Storengy et TIGF

Variations de stocks et livraisons aux consommateurs

En TWh



Sources : SOeS, d'après Dunkerque, Elengy, Fosmax LNG, GRDF, GRTgaz, Storengy et TIGF

Consommation totale (hors pertes) de gaz naturel

(séries CVS-CVC-CJO)

En %

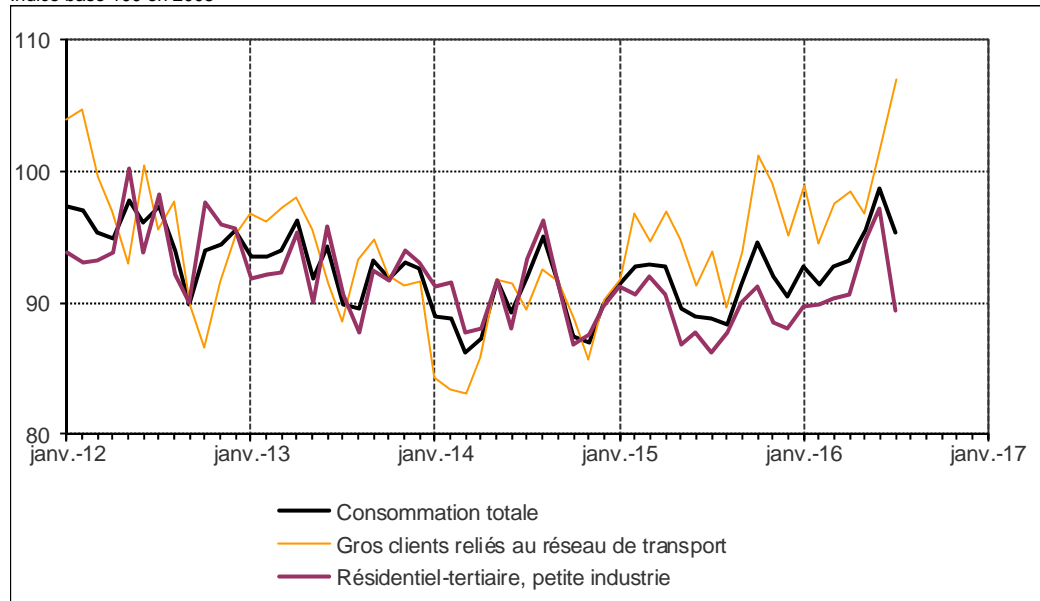
Gaz naturel	M/M-1	M-1/M-2	M-2/M-3	M/M-12
Consommation totale (hors pertes) réelle	-3,4	3,4	2,4	7,4
dont : - gros clients reliés au réseau de transport	5,1	5,1	-1,6	13,9
- résidentiel-tertiaire, petite industrie	-7,9	2,6	4,5	3,8

Sources : SOeS, d'après Dunkerque, Elengy, Fosmax LNG, GRDF, GRTgaz, Storengy et TIGF

Consommation totale (hors pertes) de gaz naturel

(séries CVS-CVC-CJO)

Indice base 100 en 2005



Sources : SOeS, d'après Dunkerque, Elengy, Fosmax LNG, GRDF, GRTgaz, Storengy et TIGF

L'électricité

Production d'électricité, échanges et énergie appelée

(séries brutes)
En GWh

Électricité	Juillet 2016		
	Quantité	Évolution (%) M/M-12	Part en %
Production d'électricité nette	38 385	-7,3	100,0
dont : production primaire	35 797	-9,4	93,3
dont : - nucléaire	28 340	-14,8	73,8
- hydraulique (yc pompages)	5 368	32,8	14,0
- éolienne	1 073	-19,8	2,8
- photovoltaïque	1 016	16,4	2,6
production thermique classique	2 588	37,4	6,7

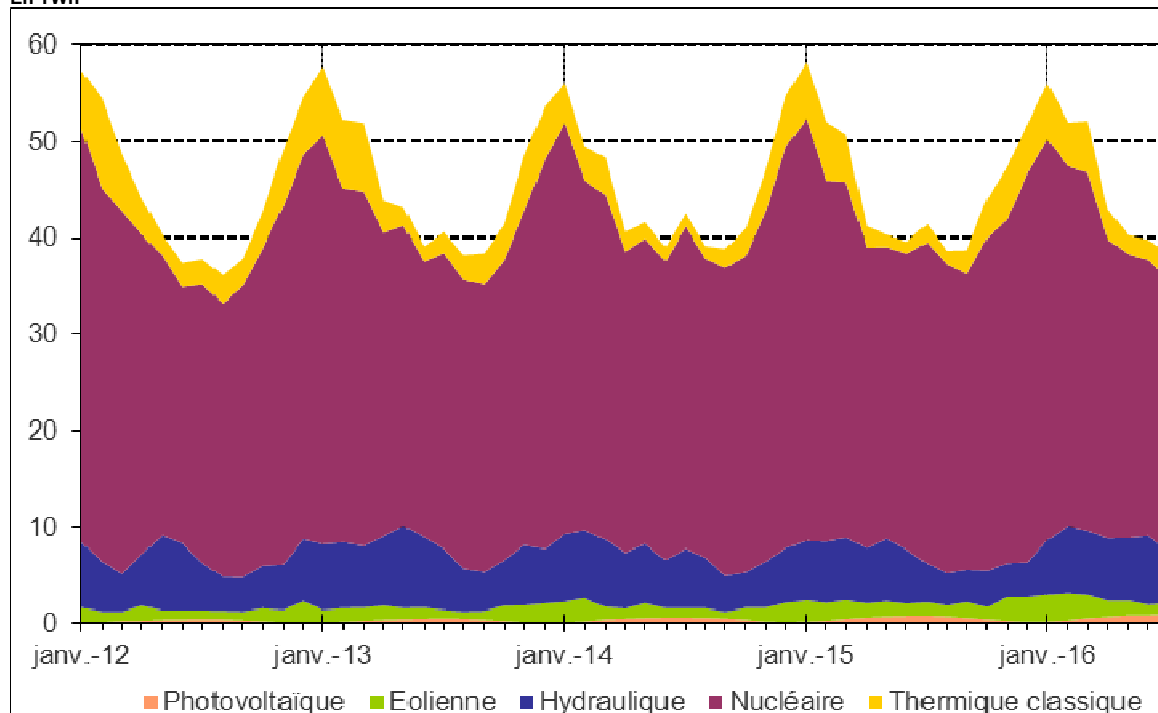
Solde : exportations - importations	4 291	-32,0
Pompages (énergie absorbée)	463	-10,5

Energie appelée réelle (yc pertes)	33 631	-2,7	100,0
dont : basse tension	11 243	0,6	33,4
moyenne tension	12 711	-8,1	37,8
haute tension	6 756	-0,6	20,1

Sources : SOeS, d'après CNR, EDF, Enedis, RTE et Uniper France Power

Production d'électricité par filière

En TWh



Sources : SOeS, d'après CNR, EDF, Enedis, RTE et Uniper France Power

Énergie appelée

(séries CVS-CVC-CJO)

En %

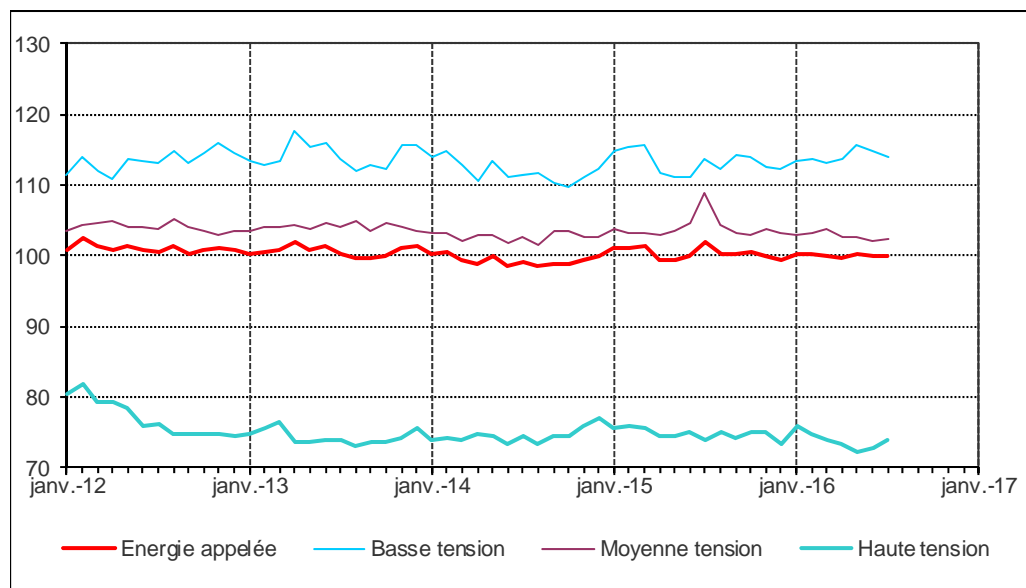
Électricité	M/M-1	M-1/M-2	M-2/M-3	M/M-12
Energie appelée	0,1	-0,4	0,5	-2,0
dont : - basse tension	-0,8	-0,7	1,8	0,3
- moyenne tension	0,3	-0,5	-0,2	-5,8
- haute tension	1,9	0,7	-1,7	0,2

Sources : SOeS, d'après CNR, EDF, Enedis, RTE et Uniper France Power

Énergie appelée

(séries CVS-CVC-CJO)

Indice base 100 en 2005



Sources : SOeS, d'après CNR, EDF, Enedis, RTE et Uniper France Power

Les prix et les cotations des énergies (Juillet 2016)

Prix et cotations des énergies

	juillet 2016	juin 2016	%	Moyenne des 12 derniers mois	
	Valeur	Valeur		Valeur	%*
Cotation					
US\$ en € (courant)	0,903	0,891	1,4	0,9	5,9
Brent daté (\$/bl)	45,0	48,3	-6,8	42,3	-38,9
Brent daté (€/bl)	40,6	43,0	-5,5	38,1	-34,5
Gaz - Spot NBP (€/MWh)	14,0	14,8	-5,6	15,4	-28,1
Électricité - Spot Base Epex** (€/MWh)	30,1	28,0	7,5	32,1	-15,1
Charbon vapeur - Spot NWE*** (US\$/t)	57,3	50,6	13,3	46,6	-29,0
Prix à la consommation (TTC)					
SP95 (€/l)	1,30	1,35	-3,9	1,30	-7,9
Gazole (€/l)	1,12	1,16	-3,2	1,08	-10,5
Fioul domestique (€/l)	0,64	0,67	-4,6	0,63	-18,9

* Variation par rapport à la période similaire de l'année précédente.

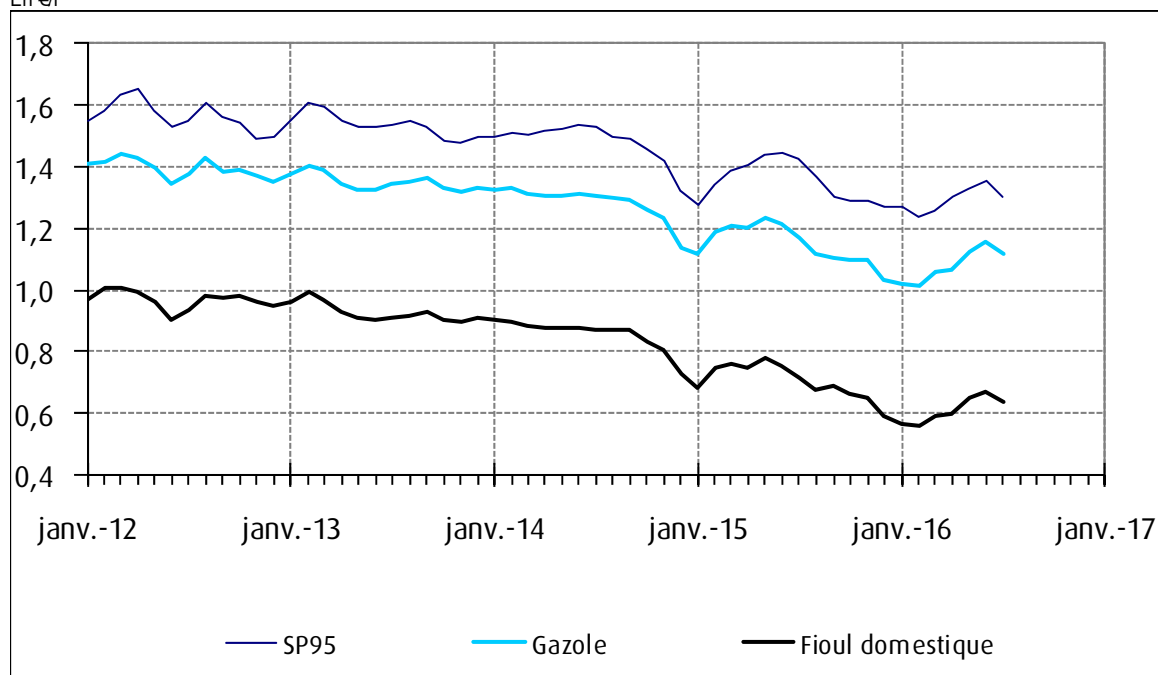
** European Power Exchange.

*** North West Europe.

Sources : DGEC ; Reuters ; Epex (électricité) ; McCloskey (charbon vapeur)

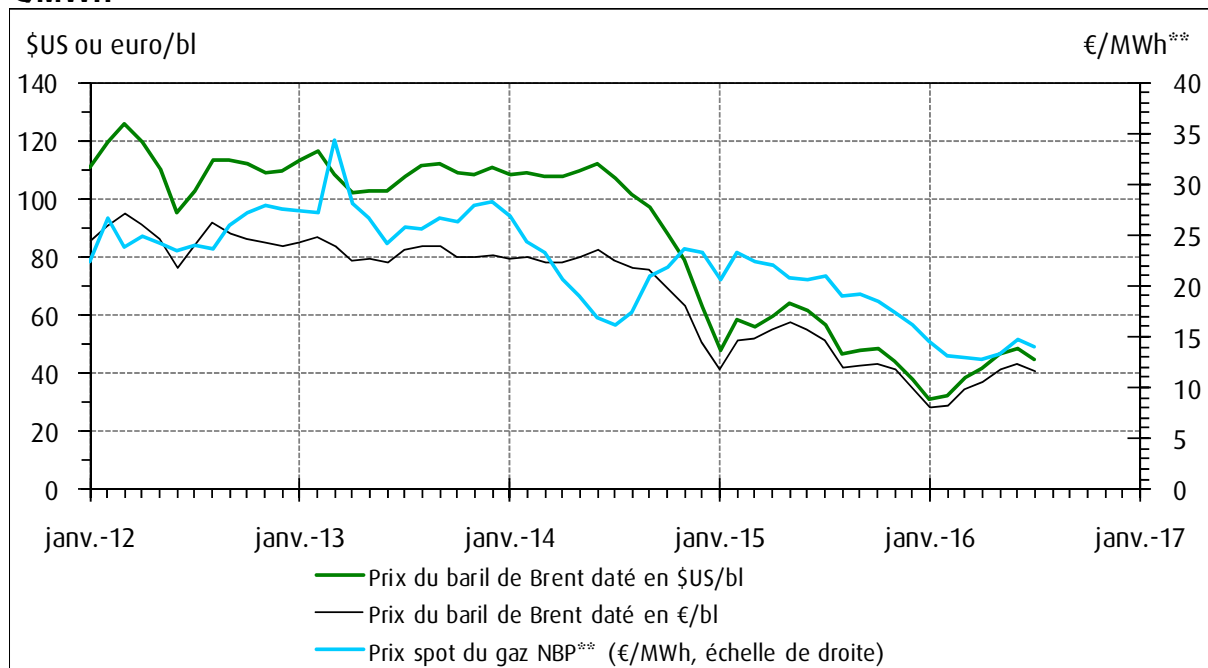
Prix à la consommation

En €/l



Source : DGEC

Prix moyen* mensuel du baril de pétrole, en \$US et en € et prix spot du gaz en €/MWh



* Prix courants.

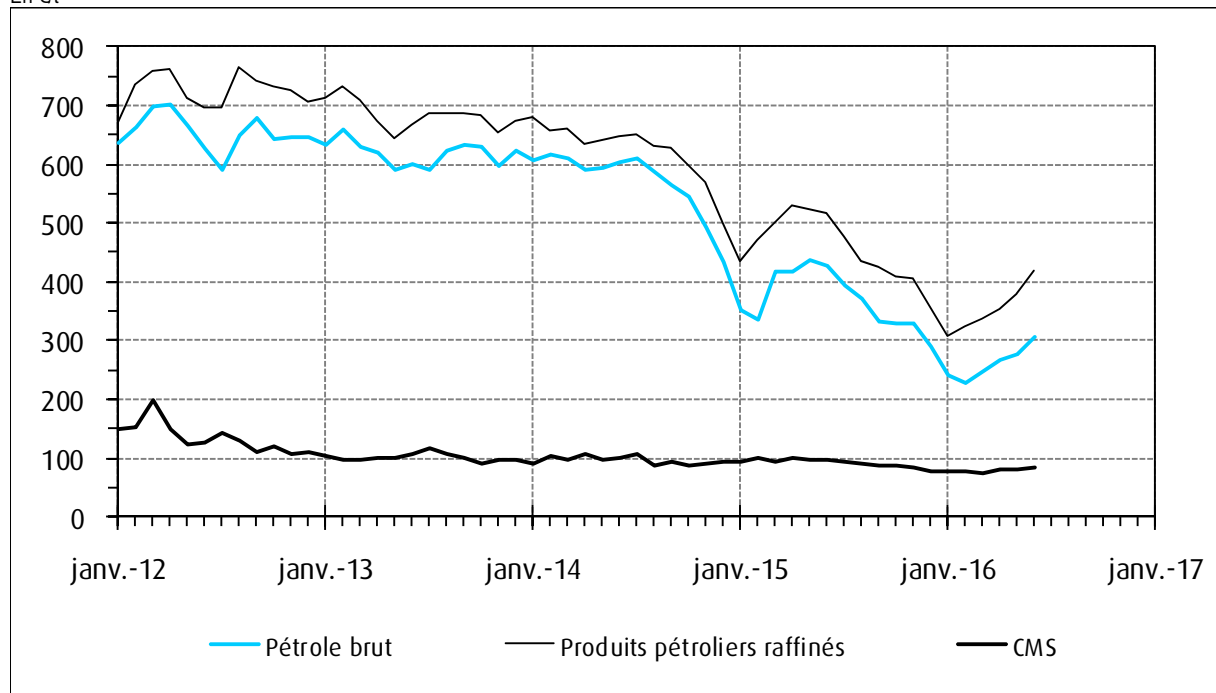
** National Balancing Point pour livraison dans un mois (bourse de Londres).

Sources : DGEC ; Reuters

La facture énergétique (Juin 2016)

Prix moyens mensuels des énergies importées

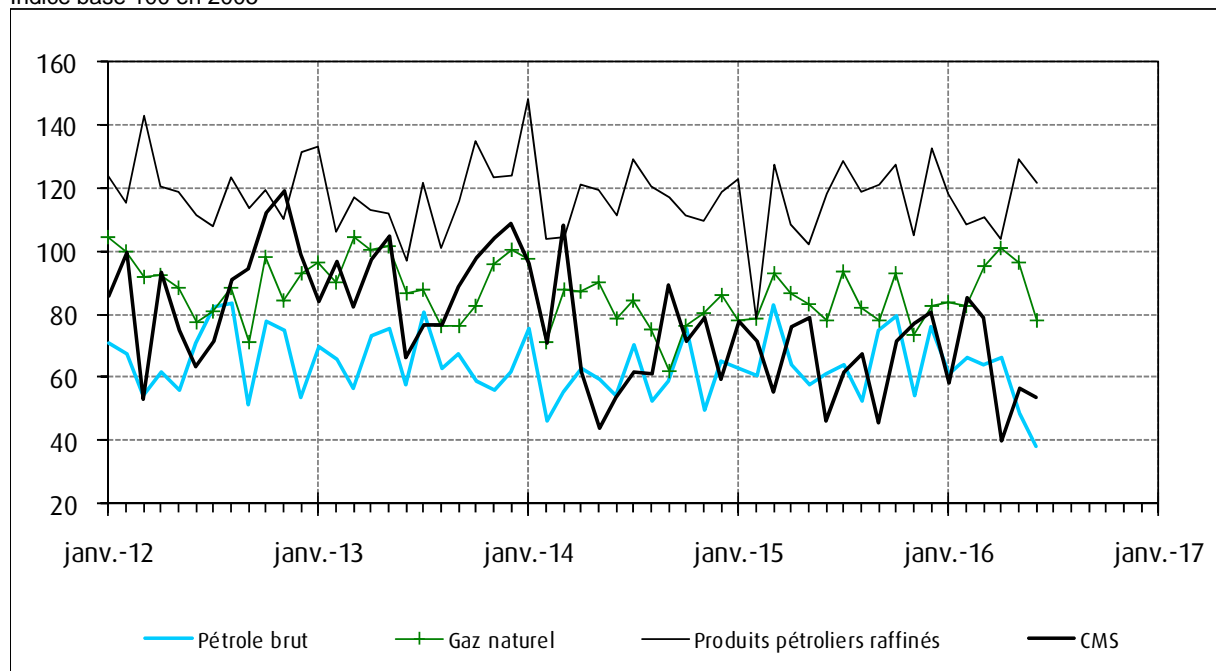
En €/t



Sources : calcul SOeS, d'après Douanes

Quantités importées de pétrole, de combustibles minéraux solides et de gaz naturel

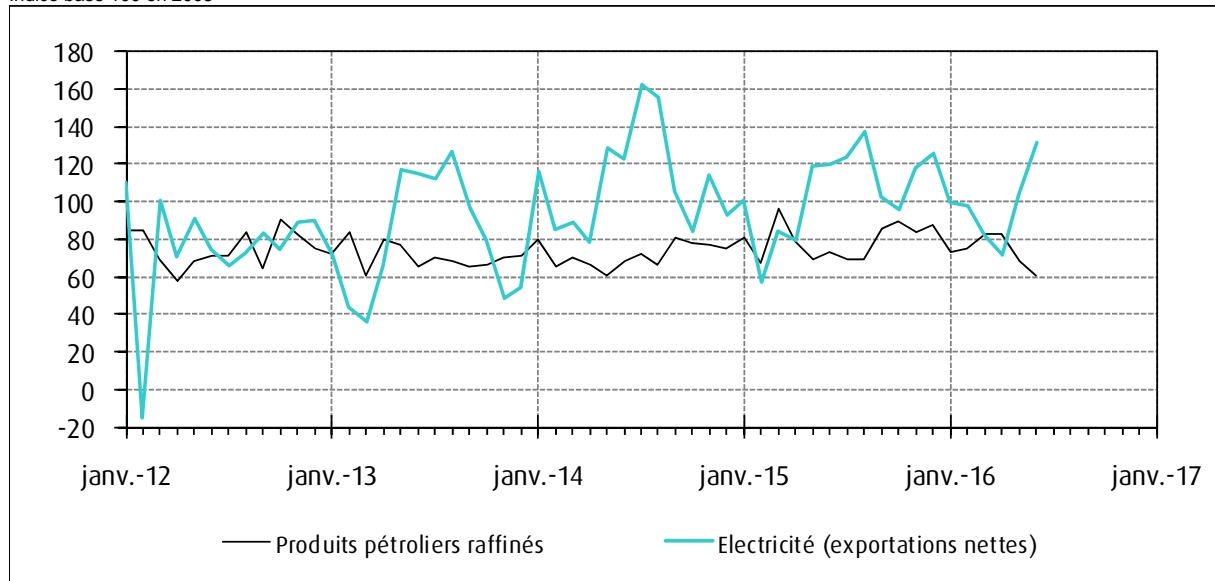
Indice base 100 en 2005



Sources : calcul SOeS, d'après Douanes

Quantités exportées de produits pétroliers raffinés et d'électricité

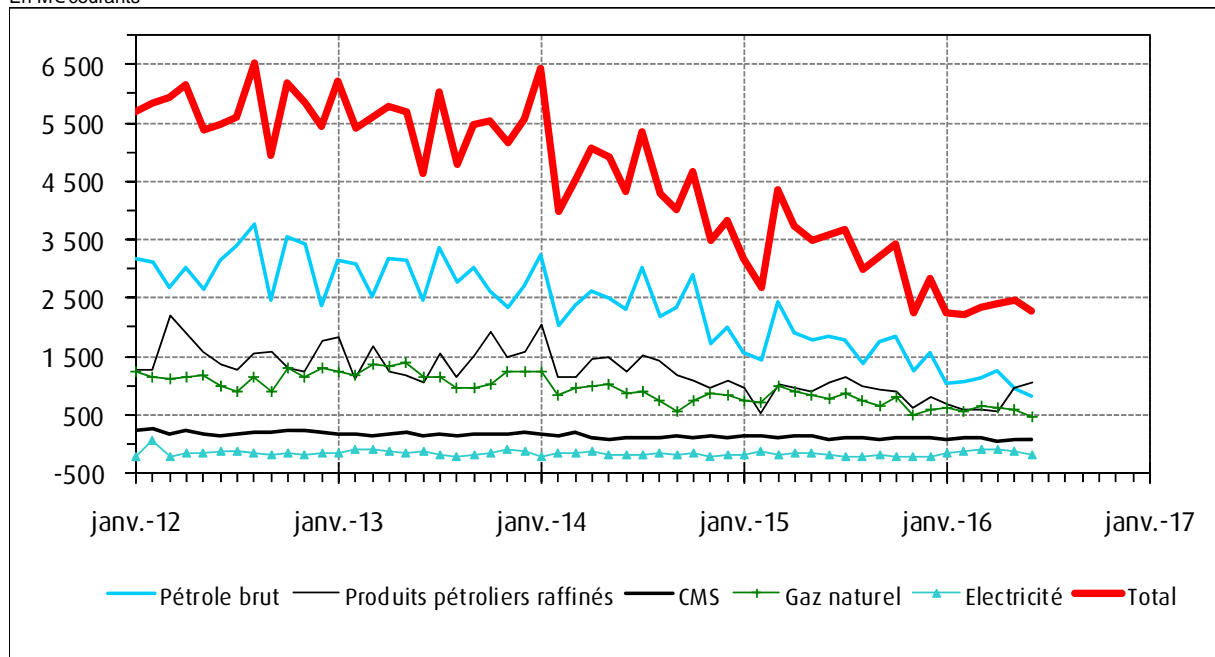
Indice base 100 en 2005



Sources : calcul SOeS, d'après Douanes

Facture énergétique mensuelle de la France

En M€ courants



Sources : calcul SOeS, d'après Douanes

Facture énergétique et prix moyens à l'importation en France

Facture énergétique (Md€)	Juin 2016	Mai 2016		Cumul des 12 derniers mois	
	Valeur	Valeur		%	Valeur
Importations totales (I)	3,0	3,2	-5,3	43,0	-30,0
dont : - CMS (combustibles minéraux solides)	0,1	0,1	-2,0	1,1	-18,3
- pétrole brut	0,8	0,9	-12,7	15,9	-36,9
- produits pétroliers raffinés	1,6	1,5	3,6	16,9	-26,1
- gaz naturel	0,5	0,6	-15,6	8,3	-23,3
Exportations totales (E)	0,7	0,7	4,0	10,7	-27,6
dont : - produits pétroliers raffinés	0,5	0,5	-7,8	7,1	-29,9
- électricité	0,2	0,2	27,5	2,9	-14,1
Facture énergétique (I-E)	2,3	2,5	-8,0	32,3	-30,7
dont : - pétrole brut et produits raffinés	1,9	1,9	-1,3	25,6	-32,3
- gaz naturel	0,5	0,6	-19,7	7,6	-20,1
- électricité	-0,2	-0,1	42,9	-2,1	-3,1

Prix moyens à l'importation (US\$ ou €)	Juin 2016	Mai 2016		Moyenne des 12 derniers mois	
	Valeur	Valeur		%	Valeur
Pétrole brut importé (\$/bl)	46,8	42,8	9,2	45,5	-40,2
Pétrole brut importé (€/t)	305,4	277,6	10,0	300,8	-35,6
Produits pétroliers raffinés importés (€/t)	418,2	380,1	10,0	387,4	-29,3

* Variation par rapport à la période similaire de l'année précédente.

Sources : calcul SOeS, d'après Douanes