

# Conjoncture énergétique

## Juillet 2024

### Consommation et production d'énergie primaire, indépendance énergétique et émissions de CO<sub>2</sub>

(séries brutes)

En TWh

Énergie primaire	Juillet 2024		
	Quantité	Évolution (%) M/M-12	Part en %
<b>Production nationale d'énergie primaire</b>	<b>105</b>	<b>18,4</b>	<b>100,0</b>
dont : - pétrole	1	-6,4	1,0
- nucléaire (brut)	91	18,5	86,7
- hydraulique, éolien et photovoltaïque (brut)	12	17,7	11,4
<b>Consommation d'énergie primaire réelle (1)</b>	<b>186</b>	<b>9,0</b>	<b>100,0</b>
dont : - charbon	4	-0,9	2,2
- pétrole (2)	74	7,2	39,8
- gaz naturel	13	-10,8	7,0
- nucléaire et EnR électriques (3)	95	14,4	51,1

<b>Taux d'indépendance énergétique (4)</b>	<b>56,4%</b>	<b>4,4</b>
<b>Émissions de CO<sub>2</sub> dues à l'énergie (milliers de t CO<sub>2</sub>)</b>	<b>21 234</b>	<b>4,3</b>

(1) Hors énergies renouvelables thermiques et déchets. Le nucléaire est comptabilisé en équivalent primaire à la production (chaleur dégagée par la réaction nucléaire, puis convertie en électricité).

(2) Hors autoconsommation des raffineries

(3) Nucléaire, hydraulique, éolien et photovoltaïque.

(4) La variation du taux d'indépendance énergétique est indiquée en points.

**Note** : Le calcul de la consommation totale de produits pétroliers a été revu en août 2020 afin d'exclure l'autoconsommation des raffineries, qui était estimée avec une grande imprécision. Les modifications ont été rétropolées sur les mois précédents. Les séries associées, comme la consommation totale d'énergie primaire et le taux d'indépendance énergétiques, ont été révisées en conséquence.

**Champ** : France entière

**Source** : calcul SDES, d'après les données mensuelles disponibles par énergie

### Évolution mensuelle de la consommation d'énergie primaire

(séries CVS-CVC-CJO\*)

En %

	M/M-1	M-1/M-2	M-2/M-3	M/M-12 (6)
<b>Consommation d'énergie primaire</b>	<b>0,8</b>	<b>0,9</b>	<b>1,2</b>	<b>6,6</b>
dont : - charbon	4,1	-6,8	0,8	0,7
- pétrole	-1,5	3,9	-2,7	1,5
- gaz naturel	1,0	-2,8	5,6	-13,2
- nucléaire et EnR électriques (5)	2,2	0,6	2,7	14,8

(5) Nucléaire, hydraulique, éolien et photovoltaïque.

(6) Série corrigée du climat et des jours ouvrables seulement.

\* CVC : corrigée des variations climatiques, CVS : corrigée des variations saisonnières, CJO : corrigée des jours ouvrables

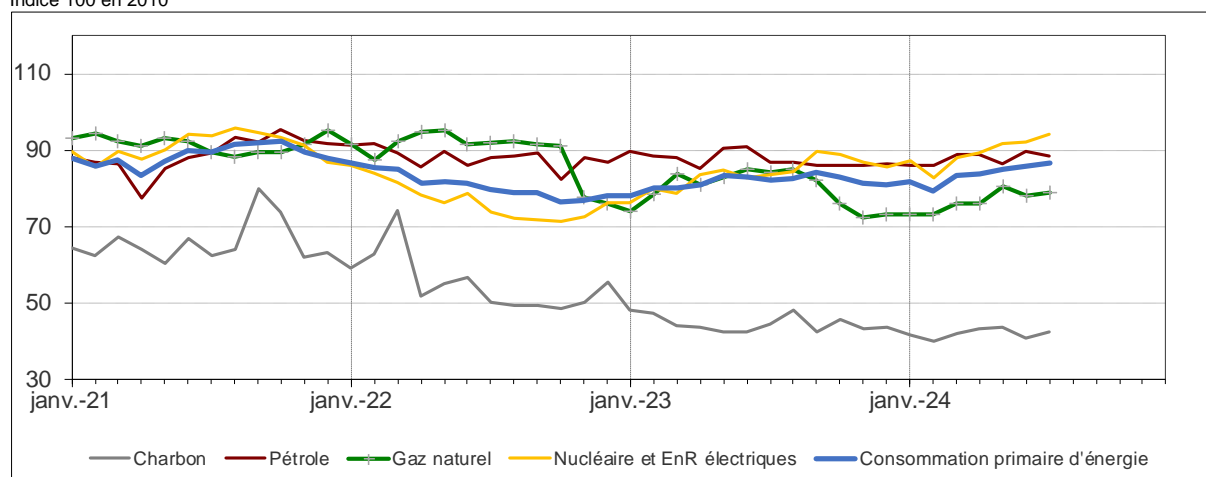
**Champ** : France entière

**Sources** : calcul SDES, d'après les données mensuelles disponibles par énergie

## Consommation d'énergie primaire

(séries CVS-CVC-CJO)

Indice 100 en 2010



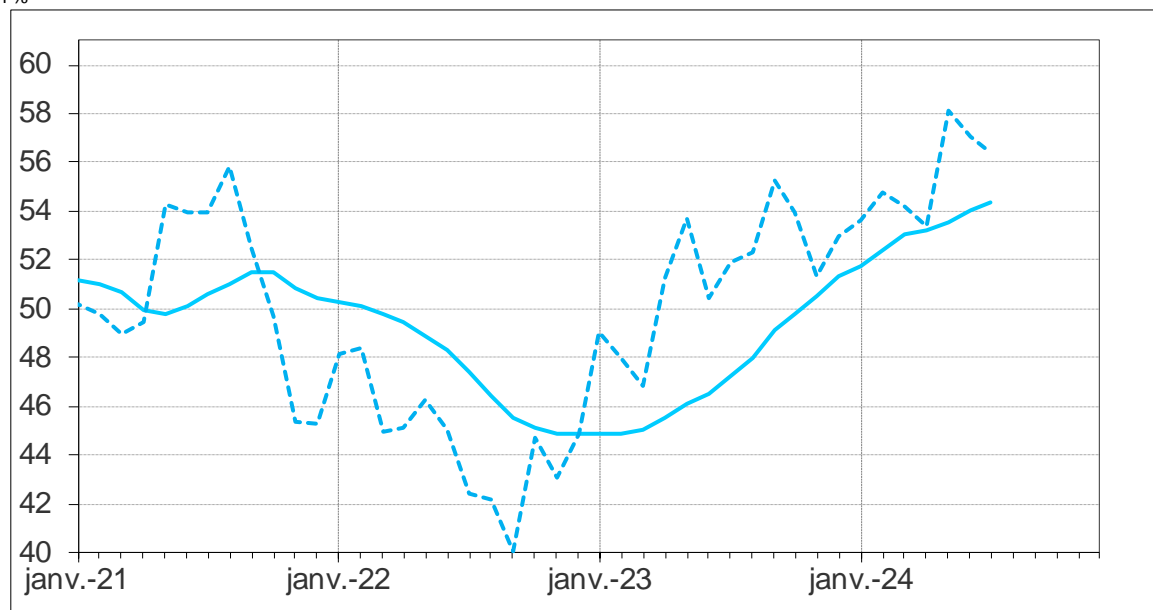
Champ : France entière

Sources : calcul SDES, d'après les données mensuelles disponibles par énergie

## Taux d'indépendance énergétique

(série brute – moyenne sur 12 mois glissants)

En %



Note : Le calcul de la consommation totale de produits pétroliers a été revu en août 2020 afin d'exclure l'autoconsommation des raffineries, qui était estimée avec une grande imprécision. Les modifications ont été rétropolées sur les mois précédents. Le taux d'indépendance énergétique a été révisé en conséquence à la hausse sur l'ensemble de la période.

Le taux d'indépendance mensuel est représenté en pointillés

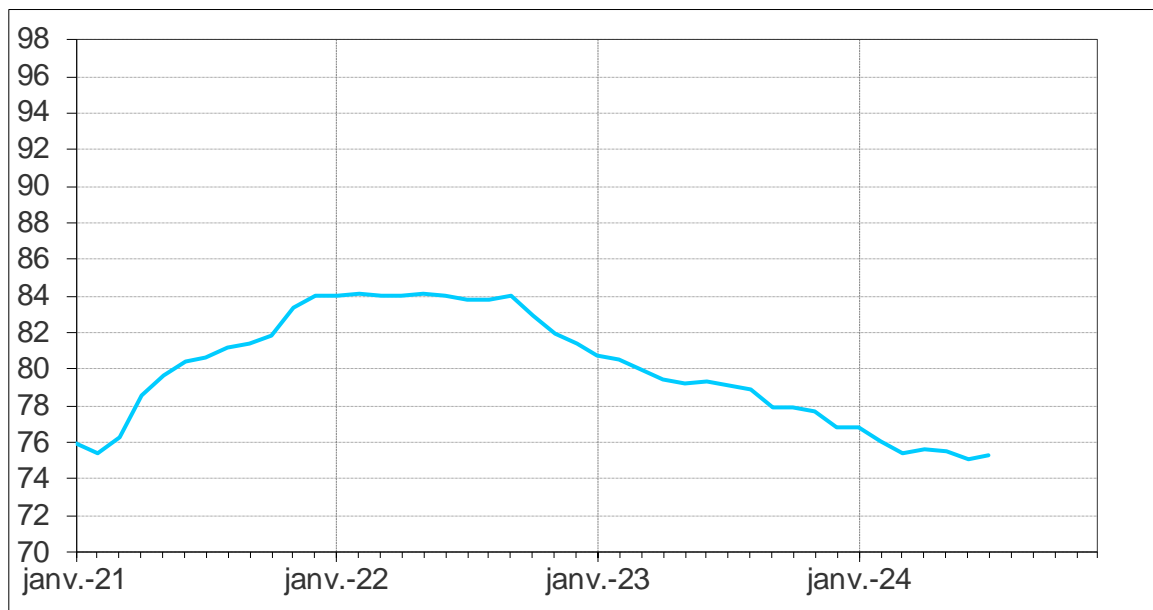
Champ : France entière

Source : calcul SDES, d'après les données mensuelles disponibles par énergie

## Émissions de CO<sub>2</sub> liées à la combustion d'énergie

(série brute – moyenne sur 12 mois glissants)

Indice 100 en 2010



Note : en moyenne sur les douze derniers mois, les émissions sont à environ 80 % de leur niveau de référence de 2010.

Source : calcul SDES, d'après les données mensuelles disponibles par énergie

### Température moyenne en France en juillet 2024 :

- - 0,1°C par rapport à juillet 2023
- + 0,7°C par rapport à la moyenne de la période de référence (moyenne sur les mois de juillet de la période 1991-2020)

# Les produits pétroliers

## Production et consommation de produits pétroliers

(séries brutes)

En milliers de tonnes

Produits pétroliers (1)	Juillet 2024		
	Quantité	Évolution (%) M/M-12	Part en %
Production nationale (2)	46	-6,4	
<b>Consommation totale (3)</b>	<b>6 362</b>	<b>7,2</b>	<b>100,0</b>
dont : - total carburants routiers	3 788	7,8	59,5
dont : - supercarburants	1 126	14,8	17,7
- gazole (4)	2 661	5,1	41,8
- fioul domestique (4)	263	3,2	4,1
- gazole non routier (5)	555	14,9	8,7
- carburéacteurs	688	5,1	10,8
- gaz de pétrole liquéfié (GPL)	102	12,4	1,6

(1) Hors soutes maritimes

(2) Pétrole brut et hydrocarbures extraits du gaz naturel

(3) A partir de janvier 2019, les données de consommations de bases pétrochimiques sont issues d'une enquête auprès des opérateurs et ne sont plus estimées. Pour les produits pétroliers autres que ceux détaillés, et hormis les consommations de bases pétrochimiques, la quantité consommée du mois courant est par contre estimée. La consommation exclut par ailleurs l'autoconsommation des raffineries.

(4) A partir de janvier 2020, les quantités de gazole utilisées pour la pêche sont incluses dans la catégorie du fioul domestique et autres gazoles, afin d'être en cohérence avec les chiffres du bilan annuel de l'énergie. Elles étaient auparavant regroupées avec le gazole routier.

(5) Le gazole non routier remplace obligatoirement le fioul domestique depuis le 1er mai 2011 pour certains engins mobiles non routiers et depuis le 1er novembre 2011 pour les tracteurs agricoles, avec les mêmes spécifications que celles du gazole routier, exceptée sa coloration.

**Champ** : France entière

**Sources** : Calcul SDES d'après CPDP et DGEC

## Évolution mensuelle de la consommation des produits pétroliers

(séries CVS-CVC-CJO)

En %

Produits pétroliers	M/M-1	M-1/M-2	M-2/M-3	M/M-12 (7)
<b>Consommation totale (6)</b>	<b>-1,5</b>	<b>3,9</b>	<b>-2,7</b>	<b>1,5</b>
dont : - total carburants routiers	0,6	0,7	-1,8	1,2
dont : - supercarburants	4,4	-0,9	-0,1	10,0
- gazole	-0,8	1,4	-2,4	-2,1
- fioul domestique	-21,8	21,5	11,8	-6,9
- gazole non routier	8,7	6,7	-12,6	8,5
- carburéacteurs	-1,4	4,6	-5,3	5,5
- gaz de pétrole liquéfié (GPL)	-2,0	2,6	4,1	5,4

(6) Pour les produits pétroliers autres que ceux détaillés, hormis les consommations de bases pétrochimiques, la quantité consommée du mois courant est estimée.

(7) Série corrigée du climat et des jours ouvrables seulement.

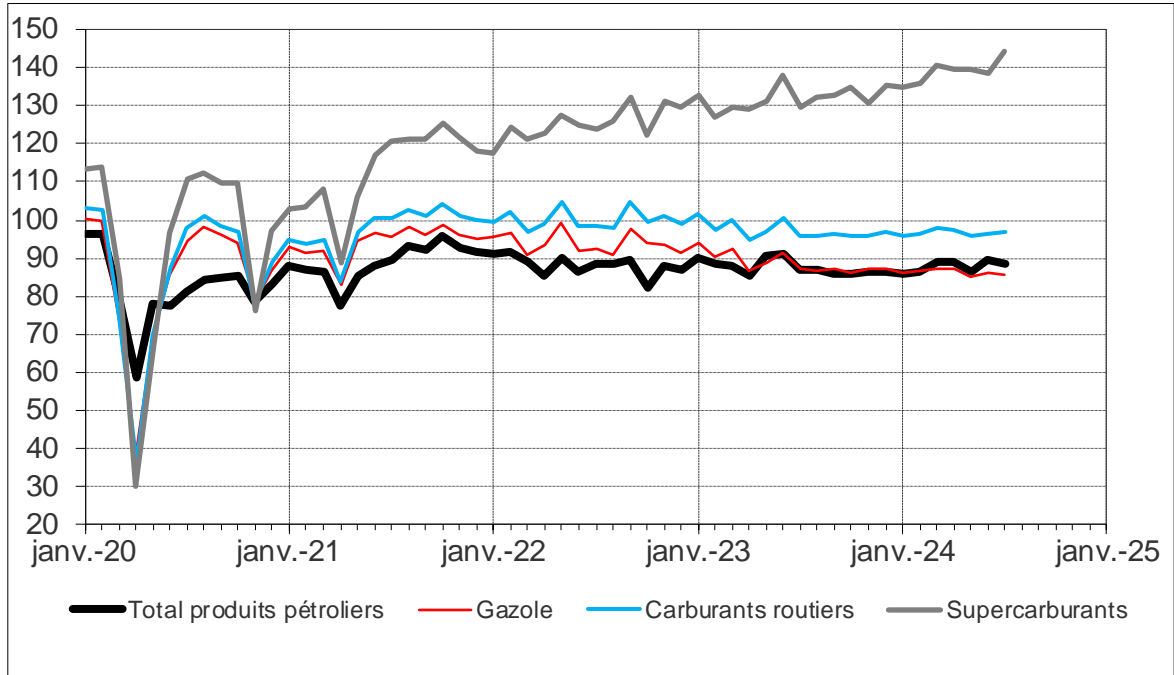
**Champ** : France entière

**Sources** : calcul SDES d'après CPDP

## Consommation de produits pétroliers

(séries CVS-CVC-CJO)

Indice 100 en 2010



Champ : France

Sources : calcul SDES d'après CPDP

# Le gaz naturel

## Bilan mensuel du gaz naturel

(séries brutes)

En TWh PCS

Gaz naturel	Juillet 2024		
	Quantité	Évolution (%) M/M-12	Part en %
<b>Importations nettes</b>	<b>27,5</b>	<b>-25,3</b>	
Production nationale	0,979	27,9	
Soutirages des stocks*	-13,1	-36,9	
<b>Consommation totale (hors pertes) réelle</b>	<b>14,2</b>	<b>-10,8</b>	<b>100,0</b>
dont : - gros clients reliés au réseau de transport	8,3	-18,4	58,5
<i>dont clients CCCG**</i>	0,5	-78,8	3,5
- résidentiel-tertiaire, petite industrie	5,9	2,3	41,5

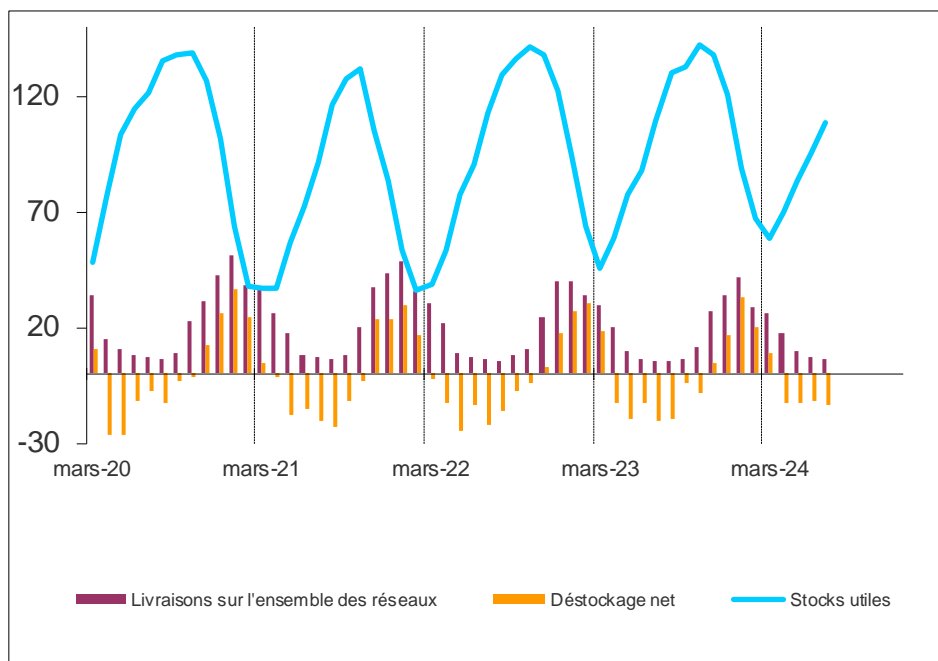
\* Positif quand on soutire des quantités des stocks pour les consommer, négatif quand on remplit les stocks.

\*\* Centrales à cycle combiné au gaz.

Sources : SDES, d'après Dunkerque LNG, Elengy, Fosmax LNG, GRDF, GRTgaz, Storengy et Teréga

## Variations de stocks et livraisons aux consommateurs

En TWh



Sources : SDES, d'après Dunkerque LNG, Elengy, Fosmax LNG, GRDF, GRTgaz, Storengy et Teréga

## Évolution mensuelle de la consommation totale (hors pertes) de gaz naturel (séries CVS-CVC-CJO)

En %

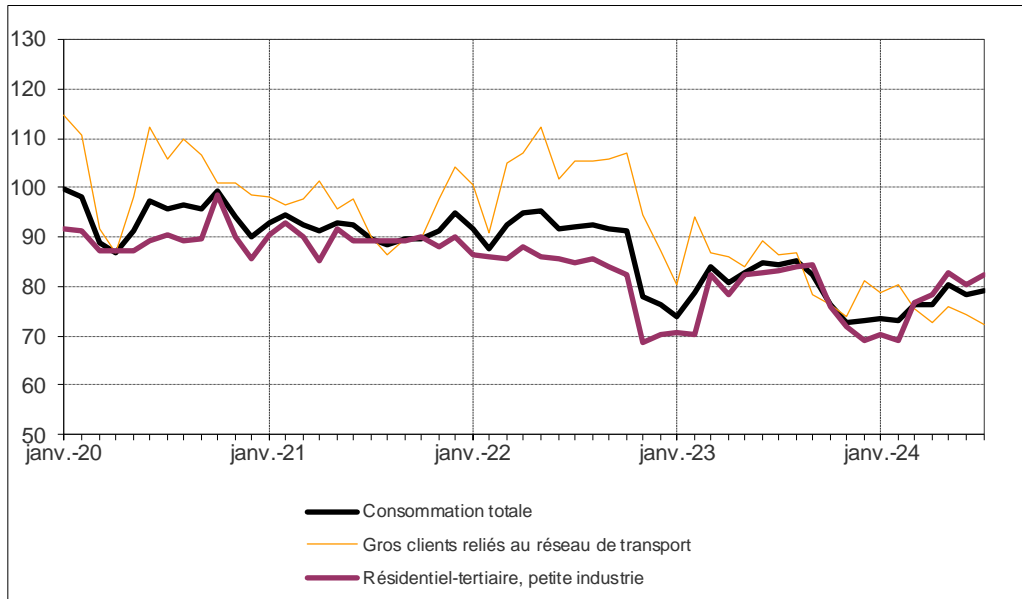
Gaz naturel	M/M-1	M-1/M-2	M-2/M-3	M/M-12 *
<b>Consommation totale (hors pertes) réelle</b>	<b>1,0</b>	<b>-2,8</b>	<b>5,6</b>	<b>-13,2</b>
dont : - gros clients reliés au réseau de transport	-2,4	-2,3	4,6	-20,9
- résidentiel-tertiaire, petite industrie	2,7	-3,1	6,0	-0,4

\* Série corrigée du climat et des jours ouvrables seulement.

Sources : SDES, d'après Dunkerque LNG, Elengy, Fosmax LNG, GRDF, GRTgaz, Storengy et Teréga

## Consommation totale (hors pertes) de gaz naturel (séries CVS-CVC-CJO)

Indice 100 en 2010



Sources : SDES, d'après Dunkerque LNG, Elengy, Fosmax LNG, GRDF, GRTgaz, Storengy et Teréga

# Les combustibles minéraux solides (charbon)

## Bilan mensuel des combustibles minéraux solides

(séries brutes)

En milliers de tonnes

Combustibles minéraux solides (1)	Juillet 2024		
	Quantité	Évolution (%) M/M-12	Part (%)
<b>Importations totales nettes</b>	<b>466,7</b>	<b>-8,5</b>	
Variations de stocks (2)	113,3		
<b>Consommation totale réelle</b>	<b>580,0</b>	<b>-1,2</b>	<b>100,0</b>
dont : - centrales électriques	s	s	s
- sidérurgie	368,3	11,1	63,5

(1) L'écart parfois important entre les importations nettes des variations de stocks et la consommation provient notamment de décalages temporels entre les sources.

(2) Une variation positive correspond à du déstockage, une variation négative à du stockage.

s : donnée secrétisée

Champ : France

Sources : calcul SDES d'après EDF, GazelEnergie, Albioma et Douanes

## Évolution mensuelle de la consommation de combustibles minéraux solides

(séries CVS-CVC-CJO)

en %

	M/M-1	M-1/M-2	M-2/M-3	M/M-12 (4)
<b>Consommation totale (3)</b>	<b>4,0</b>	<b>-6,3</b>	<b>0,0</b>	<b>0,4</b>
dont : - sidérurgie	7,9	-9,9	9,7	10,8

(3) Pour les secteurs consommateurs de combustibles minéraux solides autres que ceux détaillés, la quantité consommée du mois courant est estimée.

(4) Série corrigée du climat et des jours ouvrables seulement.

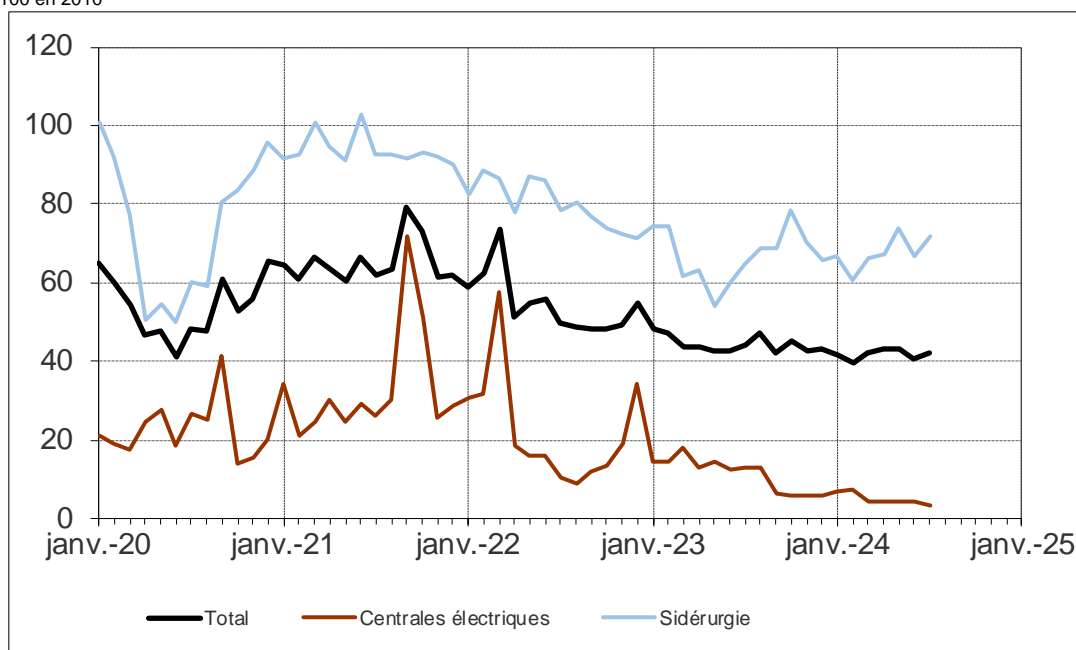
Champ : France

Sources : Calcul SDES, d'après EDF, GazelEnergie, Albioma et Douanes

## Consommation de combustibles minéraux solides

(séries CVS-CVC-CJO)

Indice 100 en 2010



Champ : France métropolitaine

Sources : calcul SDES d'après EDF, GazelEnergie, Albioma et A3M



# L'électricité

## Production d'électricité, échanges et énergie appelée

(séries brutes)

En GWh

Électricité	Juillet 2024		
	Quantité	Évolution (%) M/M-12	Part en %
<b>Production d'électricité nette</b>	<b>42 131</b>	<b>13,4</b>	<b>100,0</b>
dont : - nucléaire	28 582	18,8	67,8
- hydraulique (yc pompages)	6 151	51,2	14,6
- éolienne	2 660	-18,1	6,3
- photovoltaïque	2 989	9,7	7,1
- production thermique classique	1 749	-42,4	4,2

<b>Solde : exportations - importations</b>	<b>8 534</b>	<b>93,5</b>
Pompages (énergie absorbée)	428	10,7

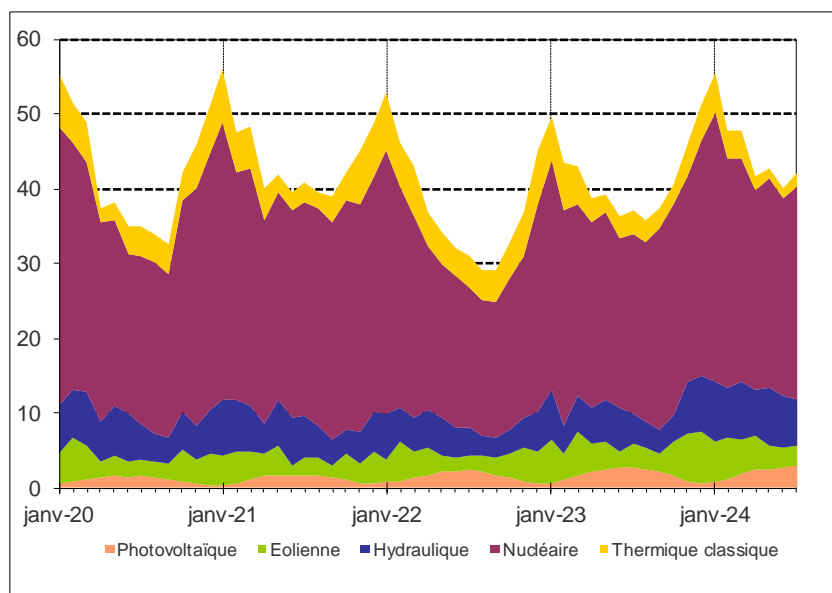
<b>Energie appelée réelle (yc pertes)</b>	<b>33 168</b>	<b>2,5</b>	<b>100,0</b>
dont : - basse tension	10 825	-0,5	32,6
- moyenne tension	12 481	1,5	37,6
- haute tension	6 100	3,5	18,4

Champ : France

Sources : SDES, d'après CNR, EDF, Enedis, RTE et Gazel Energie

## Production d'électricité par filière

En TWh



Champ : France

Sources : SDES, d'après CNR, EDF, Enedis, RTE et Gazel Energie

## Évolution mensuelle de l'énergie appelée

(séries CVS-CVC-CJO)

En %

Électricité	M/M-1	M-1/M-2	M-2/M-3	M/M-12 *
<b>Energie appelée</b>	<b>0,1</b>	<b>-0,8</b>	<b>1,6</b>	<b>-0,2</b>
dont : - basse tension	1,0	-2,8	3,2	-0,3
- moyenne tension	-1,3	0,6	1,2	-1,7
- haute tension	0,6	1,5	-1,4	2,9

\* Série corrigée du climat et des jours ouvrables seulement.

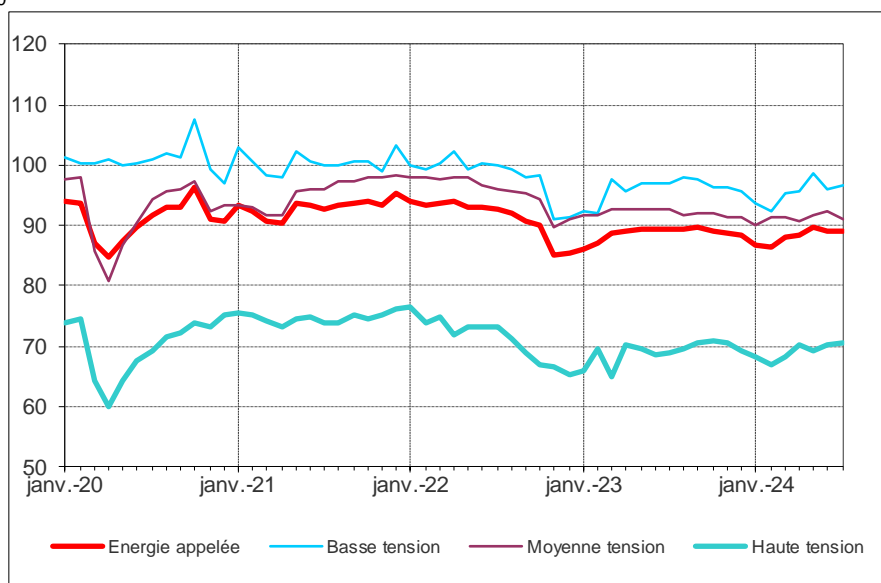
Champ : France métropolitaine

Sources : SDES, d'après CNR, EDF, Enedis, RTE et Gazel Energie

## Énergie appelée

(séries CVS-CVC-CJO)

Indice 100 en 2010



Champ : France

Sources : SDES, d'après CNR, EDF, Enedis, RTE et Gazel Energie

# Les prix et les cotations des énergies

## Prix et cotations des énergies

	Juillet 2024	Juin 2024	%	Moyenne des 12 derniers mois	
	Valeur	Valeur		Valeur	%*
<b>Cotation</b>					
US\$ en €	0,922	0,929	-0,8	0,9	-2,5
Brent daté (\$/bl)	85,2	82,3	3,5	84,9	0,4
Brent daté (€/bl)	78,5	76,5	2,7	78,7	-2,3
Gaz - Spot PEG (€/MWh)	32,3	34,3	-5,9	32,5	-50,9
Électricité - Spot Base Epex** (€/MWh)	47,0	34,2	37,7	62,2	-67,9
<b>Prix à la consommation (TTC)</b>					
SP95 (€/l)	1,84	1,85	-0,3	1,87	3,5
Gazole (€/l)	1,71	1,70	0,5	1,78	-0,3
Fioul domestique (€/l)	1,21	1,19	1,0	1,27	-6,1

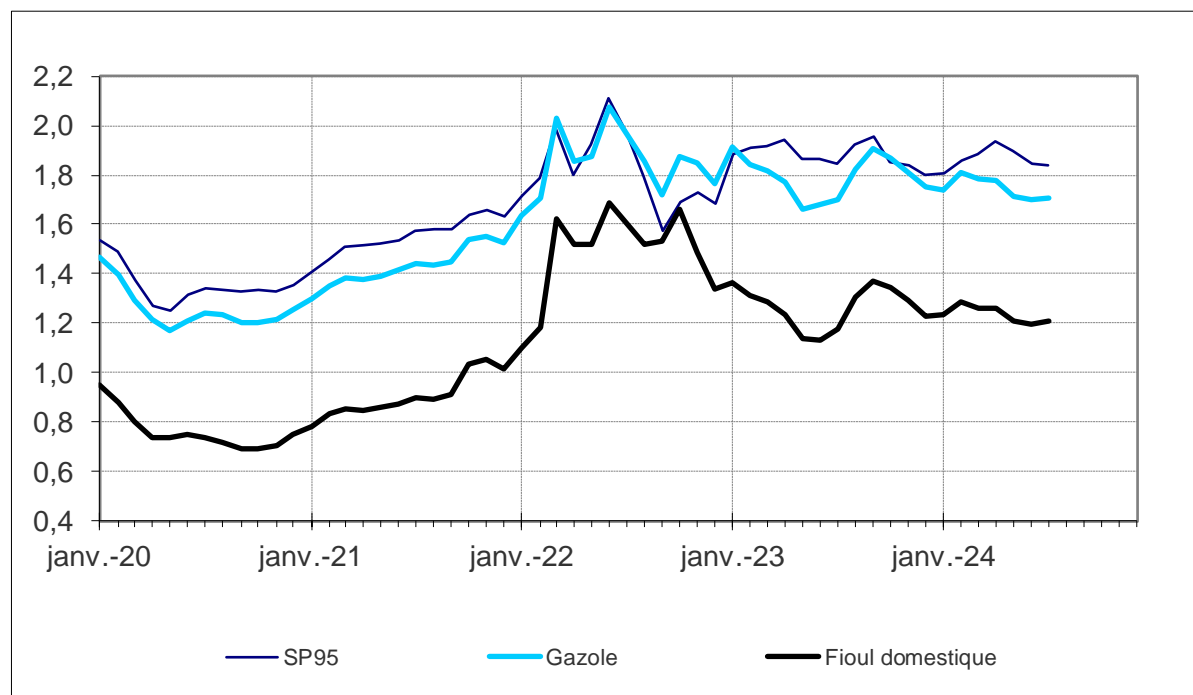
\* Variation par rapport à la période similaire de l'année précédente.

\*\* European Power Exchange.

Sources : DGEC ; Reuters ; Epex (électricité)

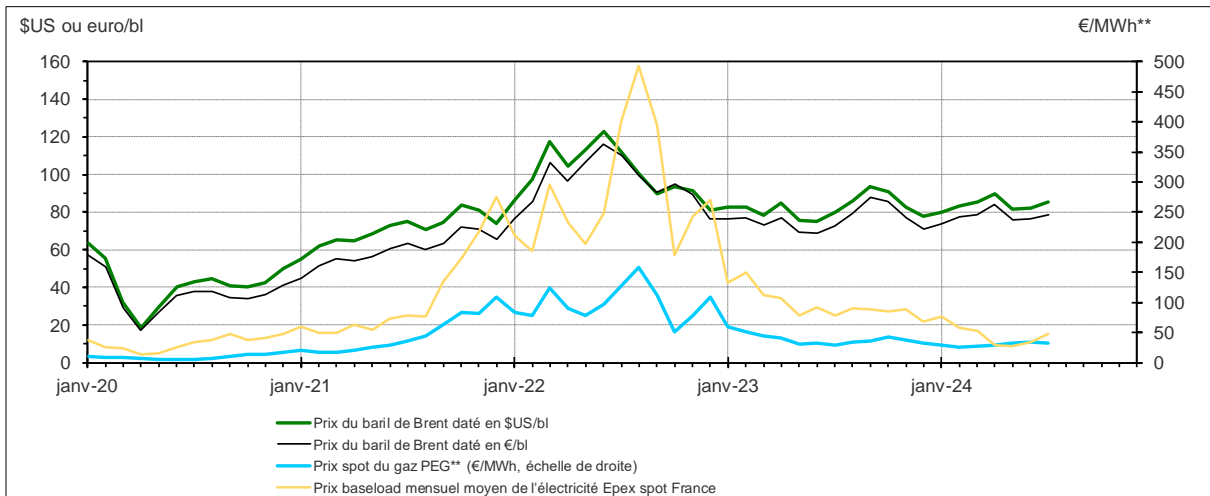
## Prix à la consommation

En €/l



Source : DGEC

## Prix moyen\* mensuel du baril de pétrole, en \$US et en € et prix spot du gaz et de l'électricité en €/MWh



\* Prix courants.

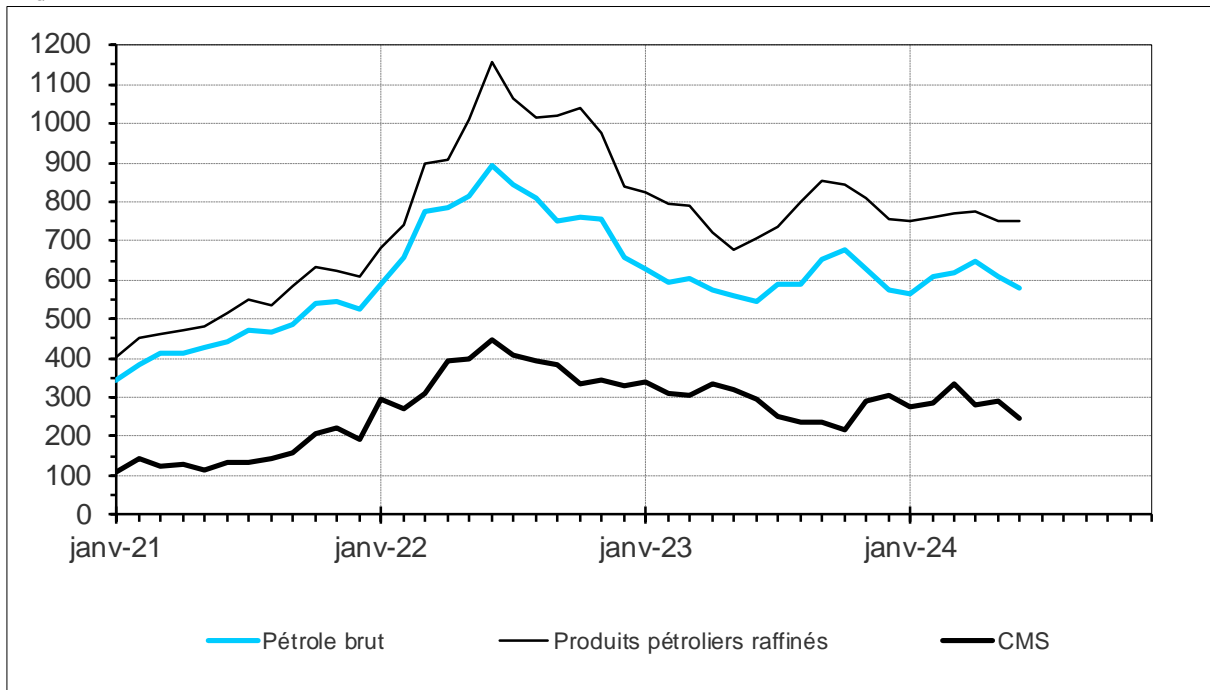
\*\* Point d'échange gaz (marché français)

Sources : DGEC ; Reuters

# La facture énergétique (juin 2024)

## Prix moyens mensuels des énergies importées

En €/t

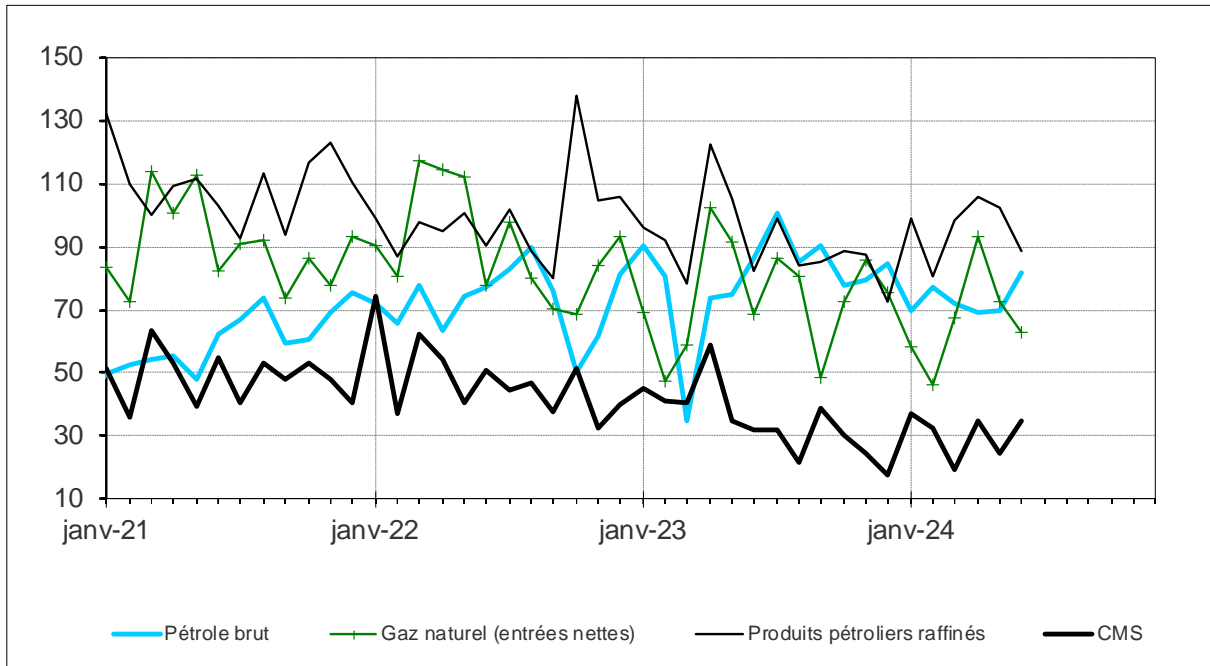


CMS : combustibles minéraux solides

Sources : calcul SDES, d'après Douanes

## Quantités importées de pétrole, de combustibles minéraux solides et de gaz naturel

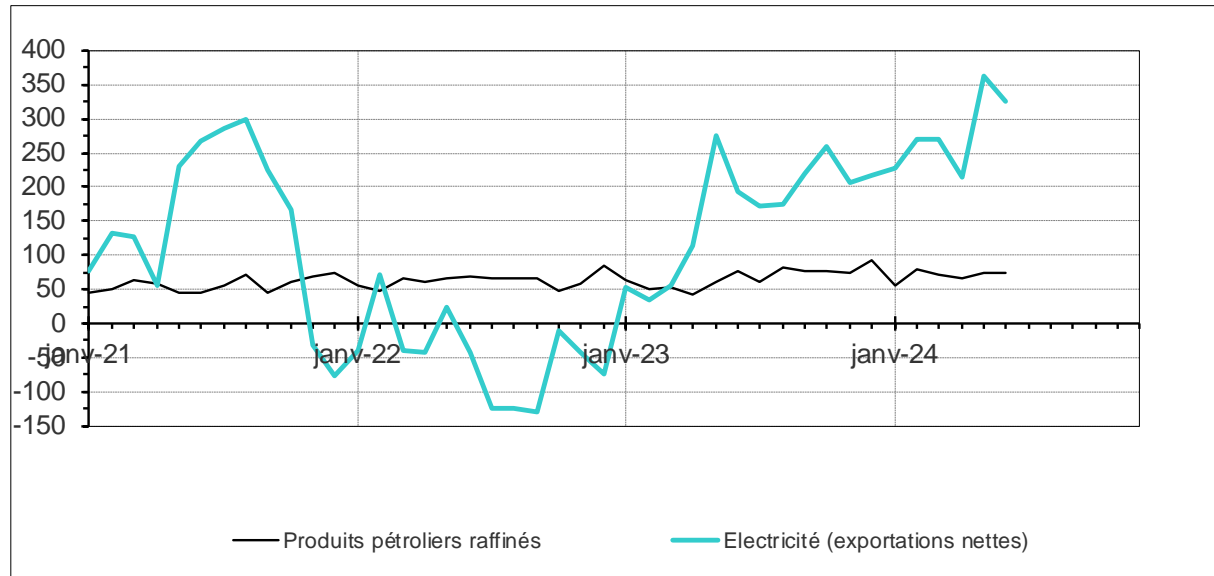
Indice 100 en 2010



Sources : calcul SDES, d'après Douanes et enquêtes de conjoncture sur le gaz

## Quantités exportées de produits pétroliers raffinés et d'électricité

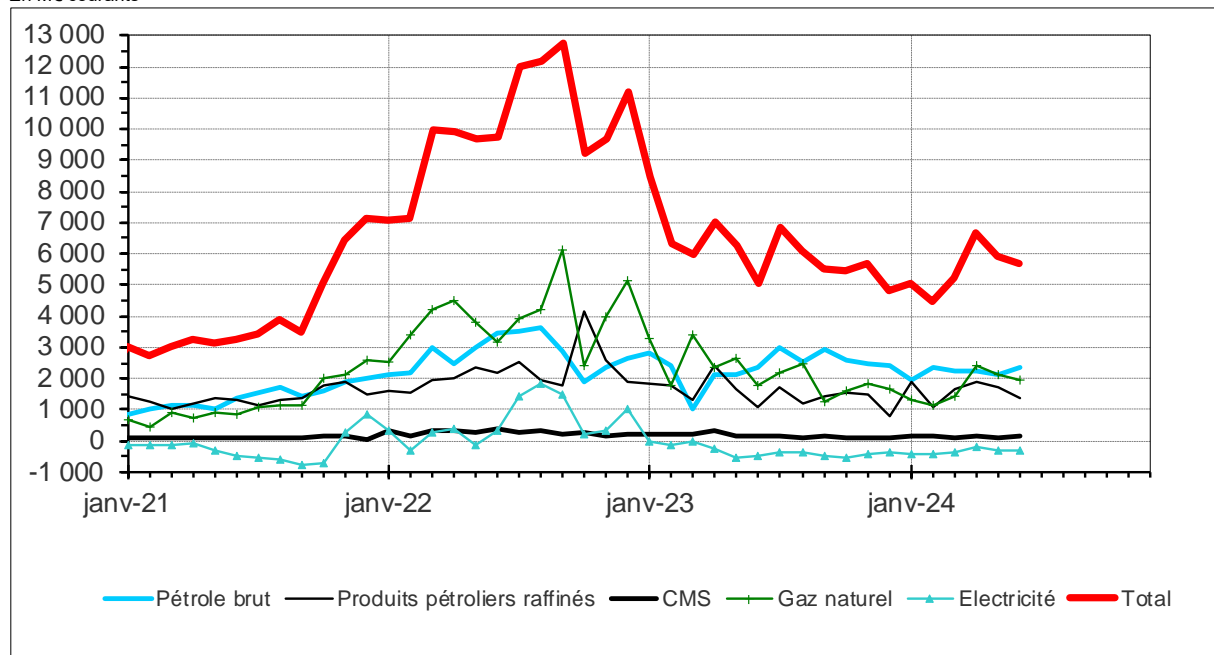
Indice 100 en 2010



Sources : calcul SDES, d'après Douanes et RTE

## Facture énergétique mensuelle de la France

En M€ courants



Sources : calcul SDES, d'après Douanes

## Facture énergétique et prix moyens à l'importation en France

Facture énergétique (Md€)	Jun 2024	Mai 2024	%	Cumul des 12 derniers mois	
	Valeur	Valeur		Valeur	%*
<b>Importations totales (I)</b>	<b>7,6</b>	<b>7,9</b>	<b>-2,7</b>	<b>91,7</b>	<b>-34,6</b>
dont : - CMS (combustibles minéraux solides)	0,143	0,1	21,8	1,5	-46,5
- pétrole brut	2,4	2,1	11,5	29,3	-1,8
- produits pétroliers raffinés	2,3	2,6	-13,4	28,7	-18,8
- gaz naturel	2,7	2,8	-5,0	28,3	-49,4
<b>Exportations totales (E)</b>	<b>2,0</b>	<b>1,9</b>	<b>1,4</b>	<b>24,2</b>	<b>-28,9</b>
dont : - produits pétroliers raffinés	0,9	0,9	-1,3	10,9	5,6
- électricité	0,3	0,3	10,5	5,7	-28,4
<b>Facture énergétique (I-E)</b>	<b>5,7</b>	<b>5,9</b>	<b>-4,0</b>	<b>67,4</b>	<b>-36,5</b>
dont : - pétrole brut, produits raffinés et biocarburants	3,9	4,0	-1,9	48,8	-14,7
- gaz naturel	2,0	2,1	-7,0	21,3	-47,9
- électricité	-0,3	-0,3	10,9	-4,5	-190,9

Prix moyens à l'importation (US\$ ou €)	Jun 2024	Mai 2024	%	Moyenne des 12 derniers mois	
	Valeur	Valeur		Valeur	%*
Pétrole brut importé (\$/bl)	85,0	89,7	-5,2	90,1	-6,4
Pétrole brut importé (€/t)	579,3	607,9	-4,7	610,9	-9,4
Produits pétroliers raffinés importés (€/t)	750,7	752,4	-0,2	778,3	-11,1

\* Variation par rapport à la période similaire de l'année précédente.

Seule une partie des biocarburants (ETBE et EMAAG) peut être retracée dans les données douanières

Sources : calcul SDES, d'après Douanes

### Commissariat général au développement durable

Service des données et études statistiques

Sous-direction des statistiques de l'énergie

Tour Séquoia - 92055 La Défense cedex

Courriel : [diffusion.sdes.cgdd@developpement-durable.gouv.fr](mailto:diffusion.sdes.cgdd@developpement-durable.gouv.fr)

[www.statistiques.developpement-durable.gouv.fr](http://www.statistiques.developpement-durable.gouv.fr)



**MINISTÈRE  
DE LA TRANSITION  
ÉCOLOGIQUE  
ET DE LA COHÉSION  
DES TERRITOIRES**

*Liberté  
Égalité  
Fraternité*

